

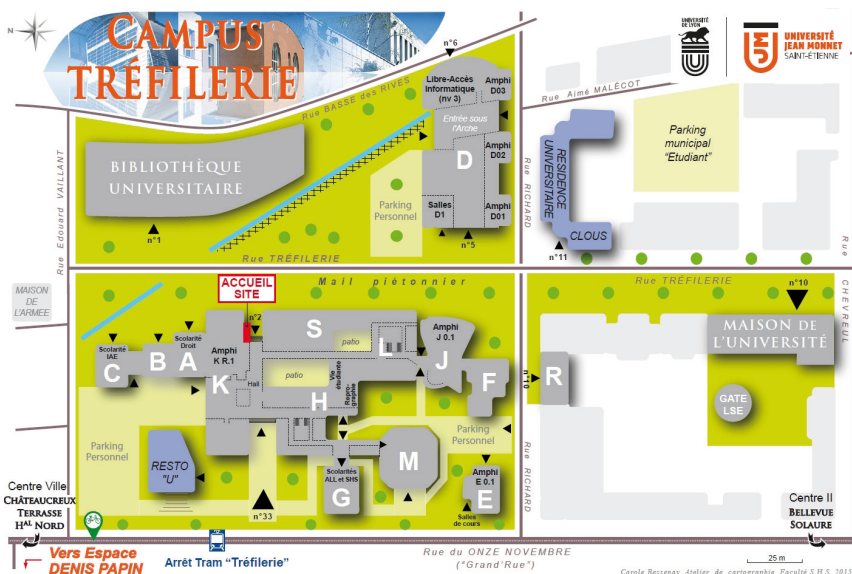
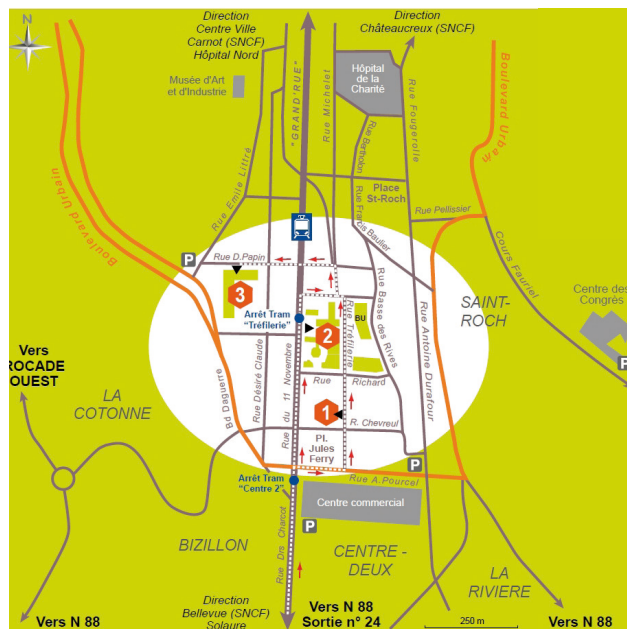
## VENIR SUR LE CAMPUS TRÉFILIERE

### En voiture :

N88 sortie n°24 Annonay - Col de la République - Bourg Argental, puis suivre le fléchage

### En train :

- depuis Chateauxreux tram direction Bellevue ou Solaure
- depuis Carnot tram direction Bellevue ou Solaure
- depuis Bellevue tram direction Hôpital Nord ou Chateauxreux

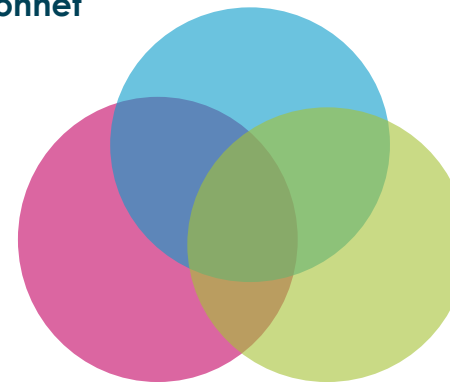


Accueil en salle des spectacles de la Maison de l'Université

## COLLOQUE INTERNATIONAL

Université Jean Monnet  
Saint-Étienne

28 et 29 juin 2018



# LES POLITIQUES ÉDUCATIVES À L'ÈRE DU PARTENARIAT

La notion de « partenariat » s'est, depuis quelques décennies, imposée comme une des formes les plus légitimes pour (re)penser la division du monde social et les oppositions qui le structurent. Elle reflète en même temps qu'elle contribue à produire une remise en cause des clivages traditionnels à l'origine de notre perception du monde.

L'approche « partenariale » se propose de concilier les contraires et prétend rapprocher ce qui est séparé. Les politiques éducatives n'échappent à cette mode du partenariat, qui s'est imposée en France comme à l'étranger, avec l'objectif de « décloisonner » l'action publique en favorisant le rapprochement entre des entités habituellement enclines à s'ignorer, voire à s'opposer.

En invitant chercheur.e.s, praticien.ne.s, élu.e.s et étudiant.e.s, ce colloque souhaite contribuer à une meilleure connaissance de ces politiques éducatives « partenariales » en interrogeant leur genèse et leurs effets en France comme à l'étranger.

### Comité d'organisation :

Stanislas Morel, [stanislas.morel@univ-st-etienne.fr](mailto:stanislas.morel@univ-st-etienne.fr)  
Manon Pesle, [manon.pesle@univ-st-etienne.fr](mailto:manon.pesle@univ-st-etienne.fr)



### Comité scientifique :

François Baluteau (PU, ECP, Lyon 2), Claire Autant-Dorier (MCF, CMW, Saint-Etienne), Daniel Frandji (MCF, Triangle, ESPE/Lyon1), Kirstin Kerr (Senior Lecturer, Université de Manchester), Thierry Michalot (MCF, ECP, Saint-Etienne), Alain Mougnotte, (PU, ECP, ESPE Lyon), Stanislas Morel (MCF, ECP, Saint-Etienne), Jean-Paul Payet (PU, Satie, Université de Genève), Manon Pesle (MCF, ECP, Saint-Etienne), Valérie Sala-Pala (PU, Triangle, Saint-Etienne), Nicolas Sallée (Professeur, Université de Montréal), Sally Power (Professeure, Université de Cardiff) Aina Tarabini (Professeure, Université de Barcelone).



## Jeudi 28 juin

Accueil des participants : 9h00-9h30  
Maison de l'Université

### Ouverture : 9H30-9h50

Alain Trouillet (Université de Saint-Etienne),  
Françoise Lantheaume (Directrice du laboratoire  
Éducation, Cultures, Politiques), la Ville de Saint-  
Etienne, Serge Frayssé (Commissariat général  
à l'égalité des territoires), l'ANDEV, la Ligue de  
l'Enseignement.

### Présentation du colloque : 9h50-10h10

Manon Pesle, (Université de Saint-Etienne)  
Stanislas Morel, (Université de Saint-Etienne)

### Session 1 : 10h10-13h00

**Les politiques partenariales dans leur contexte  
national. Session internationale.**

**Discutant** : Renaud Morel (Sciences Po Lyon)  
- Kirstin Kerr (Université de Manchester) :

**Area Based Initiatives in England: Joining-up to  
tackle educational disadvantage?**

- Jordi Collet (Université de Vic / Barcelone) :

**Quel partenariat pour quelle politique  
éducative ? Débats, objectifs et implications du  
partenariat en Espagne.**

- Diane Rufin (Université de Genève) :

**Le « partenariat éducatif » à Genève. Émergence,  
mises en œuvre, implications sur les acteurs.**

- Daniel Frandji (Université Lyon 1) :

**Une politique d'éducation locale en France :  
pourquoi ? pour qui ?**

Pause-déjeuner : 13h-14h15

### Session 2 : 14h15-16h15, 2 ateliers en parallèle

#### Atelier 1 : Politiques du partenariat

**Discutante** : Valérie Sala Pala (Université de  
Saint-Etienne)

- Nihad Bunar (Université de Stockholm) :

**The politics of school competition and partnership  
in a socially and ethnically diversified Swedish  
educational system.**

- Olivier Leproux (Université de Paris X Nanterre) :

**Derrière le partenariat, le gouvernement à  
distance ? Le cas de la Réussite éducative.**

- Manon Pesle (Université de Saint-Etienne) :

**Construire une politique éducative  
métropolitaine : de la politique de la ville au mot  
d'ordre partenarial.**

#### Atelier 2 : Quels effets du partenariat sur les apprentissages ?

**Discutant** : Stéphane Bonnery (Université Paris 8)

- Sidonie Rancon (ENS de Lyon) :

**Les modèles éducatifs aux frontières de l'école.  
Animation et apprentissages scolaires, les  
formes de « complémentarité ».**

- Julien Netter (ESPE de Créteil / UPEC) :

**Le partenariat à l'aune de l'activité des enfants  
et des encadrants.**

- Olivia Chambar (Université Paris 1 Panthéon-  
Sorbonne, EHES) :

**Quand les normes de l'entreprise s'invitent dans  
le monde académique : le cas des pédagogies  
entrepreneuriales.**

Pause : 16h15-16h30

### Session 3 : 16h30-18h30, 2 ateliers en parallèle

**Atelier 1 : Analyser les politiques partenariales  
en histoire, science politique et sociologie.**

**Discutant** : Michel Chauvière (CNRS, Université  
de Paris 2)

- Matthieu Laville (Université de Caen  
Normandie), Philippe Mazereau (Université de  
Caen Normandie) :

**La collaboration médico-pédagogique au sein  
des commissions d'orientation des élèves :  
généalogie d'un partenariat aléatoire 1909-  
2005.**

- Anne-Cécile Douillet (Université de Lille) :

**Le partenariat, une grille d'analyse pertinente  
pour lire les transformations de l'action publique?**

- Stanislas Morel (Université de Saint-Etienne) :

**Pacifier les frontières, euphémiser les  
concurrences. Sociologie d'une ingénierie  
sociale.**

#### Atelier 2 : Le chercheur en « partenaire ».

**Discutante** : Claire Autant Dorier (Université de  
Saint-Etienne)

- Julie Delalande (Université de Caen), Nathalie  
Dupont (Université de Caen) :

**Cinq ans de partenariat entre les professionnel-  
le-s du programme de Réussite Éducative d'une  
ville et deux chercheuses : vers le partage d'une  
altérité professionnelle dans la confiance.**

- Camille Montorio (Ligue de l'enseignement 42),  
Perrine Poupin (Université Paris-Descartes) :

**De la recherche en éducation à la recherche  
pour l'éducation ? Nouvelles collaborations  
entre mouvement d'éducation populaire et  
instances de recherches, le cas de la Ligue 42 et  
du programme D-clic.**

- Frédérik Gagnon (Université du Québec en  
Outaouais) :

**Réussite éducative et développement de la  
communauté territoriale : un maillage possible ?**

## Vendredi 29 juin

Accueil des participants : 8h30-9h00

### Session 4 : 9h-10h15

**Perspectives internationales : les effets  
des politiques partenariales sur le monde  
associatif.**

**Discutant** : Francis Lebon (UPEC)

- Tony Bovaird : (Université de Birmingham) :

**Partnership working with the third sector: what  
lessons does the UK evidence suggest?**

- Sylvain Bordiec (Université de Bordeaux) :

**Passer par pertes et profits. Ce que les  
partenariats dans la Politique de la ville font  
aux acteurs associatifs.**

Pause : 10h15-10h30

### Session 5 : 10h30 –12h30 Coordination, concurrences, conflits, 2 ateliers en parallèle

#### Atelier 1 :

**Discutant** : Sandrine Garcia  
(Université de Bourgogne)

- Anouk Flamant (Institut Français d'Éducation) :

**Regard sur une démarche évaluative  
« partenariale » municipale : recompositions  
et résistances des professionnels de l'école.**

- Aurélien Casta (Université de Paris X  
Nanterre) :

**Les partenariats éducatifs à l'épreuve des  
clivages rural/urbain ? Le cas de l'application  
de la réforme des rythmes scolaires dans le  
département de Côte d'Or.**

- Laurie Sompayrac (Université de Limoges) :  
**La construction des partenariats pour la  
Réussite Éducative : de la mobilisation des  
professionnels au renforcement des frontières  
institutionnelles.**

#### Atelier 2 :

**Discutant** : Thierry Michalot (Université de Saint-  
Etienne)

- Amélie Derobert (Université Lyon 2) :

**Conflits autour des pratiques à adopter au sein  
d'un dispositif partenarial sur les « jeunes et les  
trafics ».**

- Julie Pelhate (Université de Genève),  
Fabien Deshayes (Université de Genève) :

**Le partenariat interinstitutionnel dans l'école  
primaire genevoise : entre accordage public  
et désaccords en coulisses.**

- Alicia Jacquot (Université d'Aix-Marseille) :

**Éducation nationale, éducation populaire, les  
coulisses d'un partenariat différencié. Etude  
cas d'un instrument d'action publique ; les  
ateliers relais.**

Pause déjeuner : 12h30-13h45

### Session 6 : 13h45-15h30, 2 ateliers en parallèle

**Atelier 1 : Des actions partenariales au sein  
d'établissements scolaires**

**Discutante** : Hélène Buisson-Fenet (CNRS / ENS  
de Lyon)

- Julie Couronné (CNAM) :

**Des éducateurs de rue à l'épreuve du collège.**

- Gauthier Fradois (Université Paris X Nanterre) :  
**L'éducation sexuelle dans un département  
d'IDF : analyse localisée d'une politique  
scolaire.**

- Anne-Cécile Begot (UPEC) :

**Genèse et mise en œuvre d'un partenariat en  
éducation à la sexualité en milieu scolaire.**

#### Atelier 2 : L'école et l'entreprise

**Discutante** : Lucie Tanguy (CNRS, Université  
Paris X Nanterre)

- Jessica Pothez (Université de Lorraine), Anne-  
Claudine Oller (UPEC), Agnès Van Zanten  
(Sciences Po Paris) :

**Les salons d'orientation sous le prisme des  
partenariats public-privé.**

- Geneviève Mottet (Université de Genève),  
**Reconfiguration des partenariats « école-  
entreprises » autour du décrochage scolaire  
en Suisse : les registres d'action des directions  
d'établissement en mutation.**

- Muriel Epstein (Université Paris 1 Panthéon  
Sorbonne) :

**Le partenariat public-privé transforme-t-il le  
travail des enseignants du secondaire? Etude  
clinique d'un projet numérique de prévention  
du décrochage scolaire.**

Pause 15h30-15h45

### Session 7 : 15h45-16h45

Conférence de Renaud Epstein (Sciences Po  
Saint-Germain en Laye) :

**« Tous ensemble » ou « Que les meilleurs  
gagnent » ? La politique de la ville entre  
institutionnalisation de l'action collective et  
régulation concurrentielle de la coopération  
territoriale.**

Conclusion du colloque : 16h45-17h15

Jean-Paul Payet (Université de Genève).

Fin du colloque